



## Общие сведения

Муниципальное дошкольное образовательное бюджетное учреждение детский сад №32 г.Сочи

Тип организации: дошкольное образовательное бюджетное учреждение

Юридический адрес: 354068, г.Сочи, ул.Донская, д.96а

Фактический адрес: 354068, г.Сочи, ул.Донская, д.96а

Руководители организации:

Заведующий: Кислицына Наталия Юрьевна, 8(918)300-55-68

Старший воспитатель: Воронина Лариса Викторовна, 8(918)002-39-28

Заведующий хозяйством: Андрушевич Анастасия Анатольевна, 8(918)610-21-02

Ответственные работники  
муниципального органа образования

главный специалист отдела по  
формированию законопослушного  
поведения несовершеннолетних и  
обеспечения безопасности  
деятельности образовательных  
организаций управления по образованию  
и науке администрации города Сочи  
Кугаевская Ольга Николаевна  
(862) 264-71-81  
(телефон)

Ответственные от  
Госавтоинспекции

**капитан полиции Лукичева Марина Сергеевна, старший инспектор (по исполнению административного законодательства) отделения исполнения административного законодательства ОГИБДД УВД по городу Сочи ГУ МВД России по Краснодарскому краю**

Руководитель или ответственный работник дорожно-эксплуатационной организации, осуществляющей содержание улично-дорожной сети (УДС)

директор департамента  
транспорта и дорожного  
хозяйства администрации города  
Сочи  
Горбачёва Ирина Анатольевна,  
(862) 2965286  
(телефон)

Ответственные работники  
за мероприятия по профилактике  
детского травматизма

Старший воспитатель Воронина Лариса Викторовна, 8(918)002-39-28

Руководитель или ответственный работник дорожно-эксплуатационной организации, осуществляющей содержание технических средств организации дорожного движения (ТСОДД)\*

директор департамента  
транспорта и дорожного  
хозяйства администрации города  
Сочи  
Горбачёва Ирина Анатольевна,  
(862) 2965286  
(телефон)

Количество обучающихся (учащихся, воспитанников): 271 человек

Наличие уголка по БДД: в наличии, в коридоре ДОУ

Наличие класса по БДД: отсутствует

Наличие автогородка (площадки) по БДД: имеется площадка по ознакомлению детей с правилами дорожного движения

Наличие автобуса организации: отсутствует

Время занятий в ДОУ: с 7ч.00м. до 19ч.00м.

### **Телефоны оперативных служб:**

При пожаре: **01**, с мобильного телефона **101**

Полиция: **02**, с мобильного телефона **102**

Скорая медицинская помощь: **03**, с мобильного телефона **103**

МЧС: **112**

---

\*Дорожно-эксплуатационные организации, осуществляющие содержание УДС и ТСОДД, несут ответственность в соответствии с законодательством Российской Федерации (Федеральный закон «О безопасности дорожного движения» от 10 декабря 1995 г. №196-ФЗ, Кодекс Российской Федерации об административных правонарушениях, Гражданский кодекс Российской Федерации)

## Содержание

### I. План – схемы ДОУ.

1. Район расположения ДОУ, пути движения транспортных средств и детей.
2. Организация дорожного движения в непосредственной близости от ДОУ с размещением соответствующих технических средств, маршруты движения детей и расположение парковочных мест.
3. Пути движения транспортных средств к местам разгрузки/погрузки и рекомендуемых безопасных путей передвижения детей по территории ДОУ.
4. Безопасное расположение остановки автобуса у ДОУ.

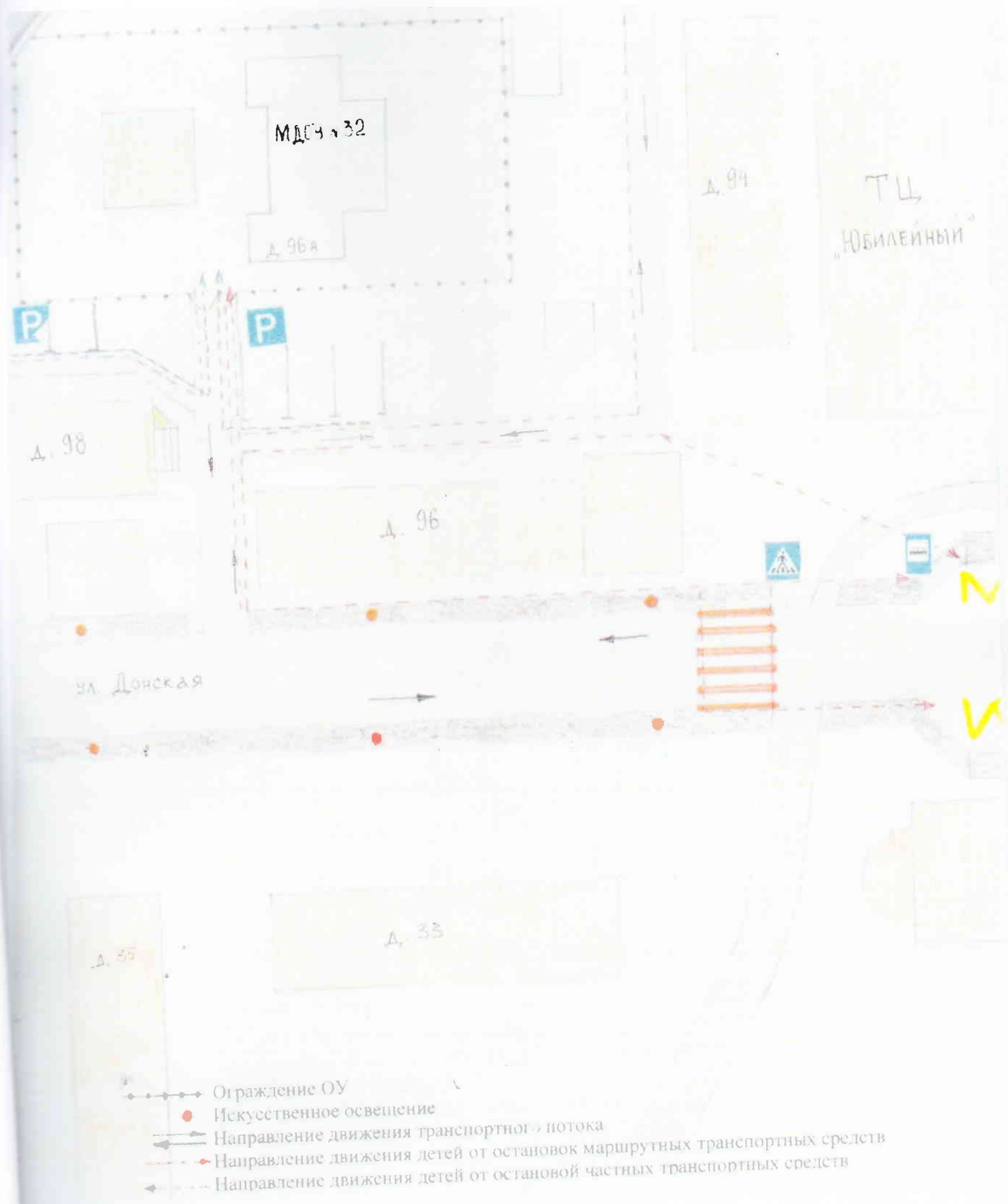
### II. Приложения.

# I. План-схемы ДОУ.

## План-схема района расположения ДОУ, пути движения транспортных средств и детей (учеников)

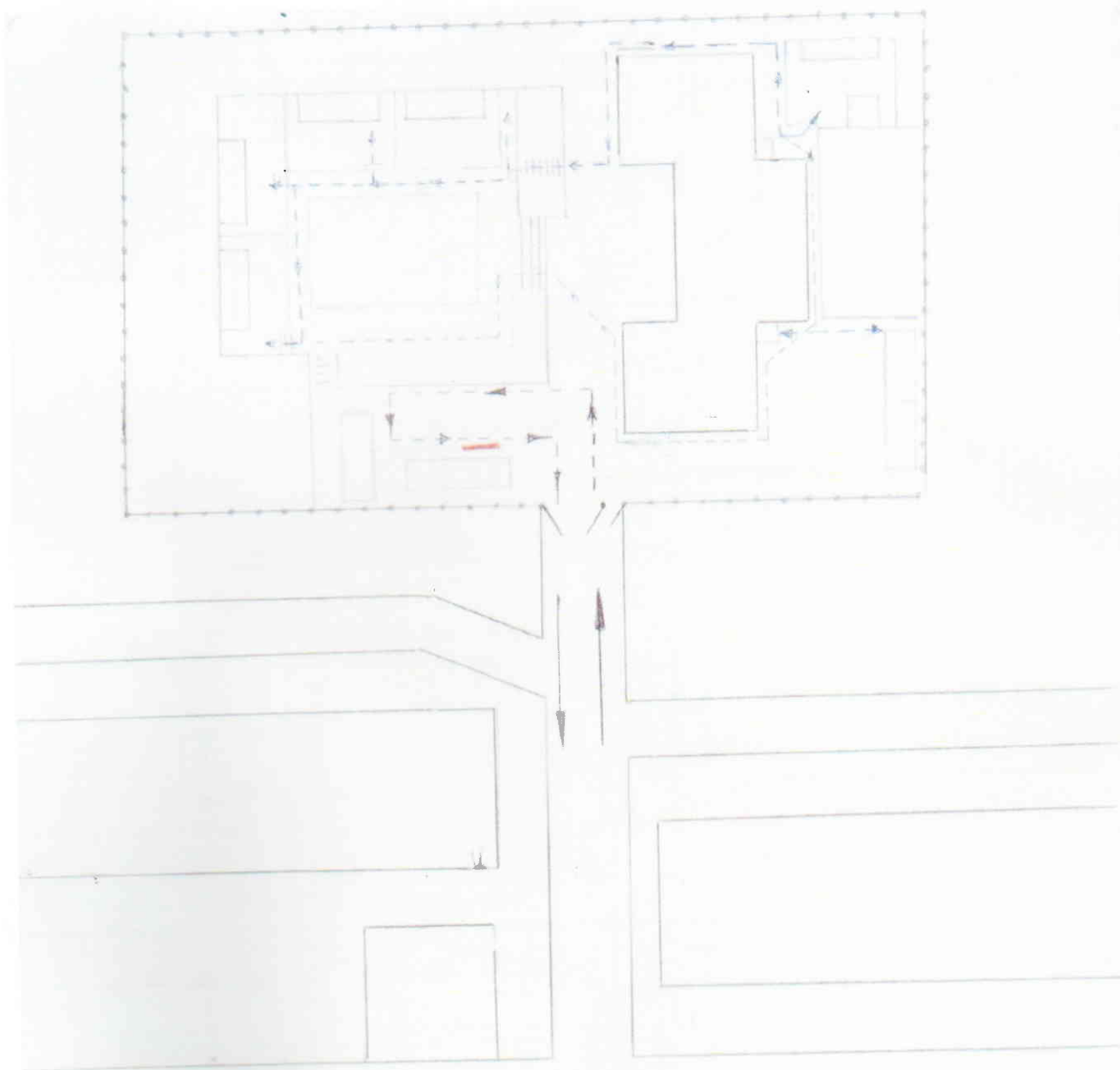


**Схема организации дорожного движения в непосредственной близости от образовательного учреждения с размещением соответствующих технических средств, маршруты движения детей и расположение парковочных мест**



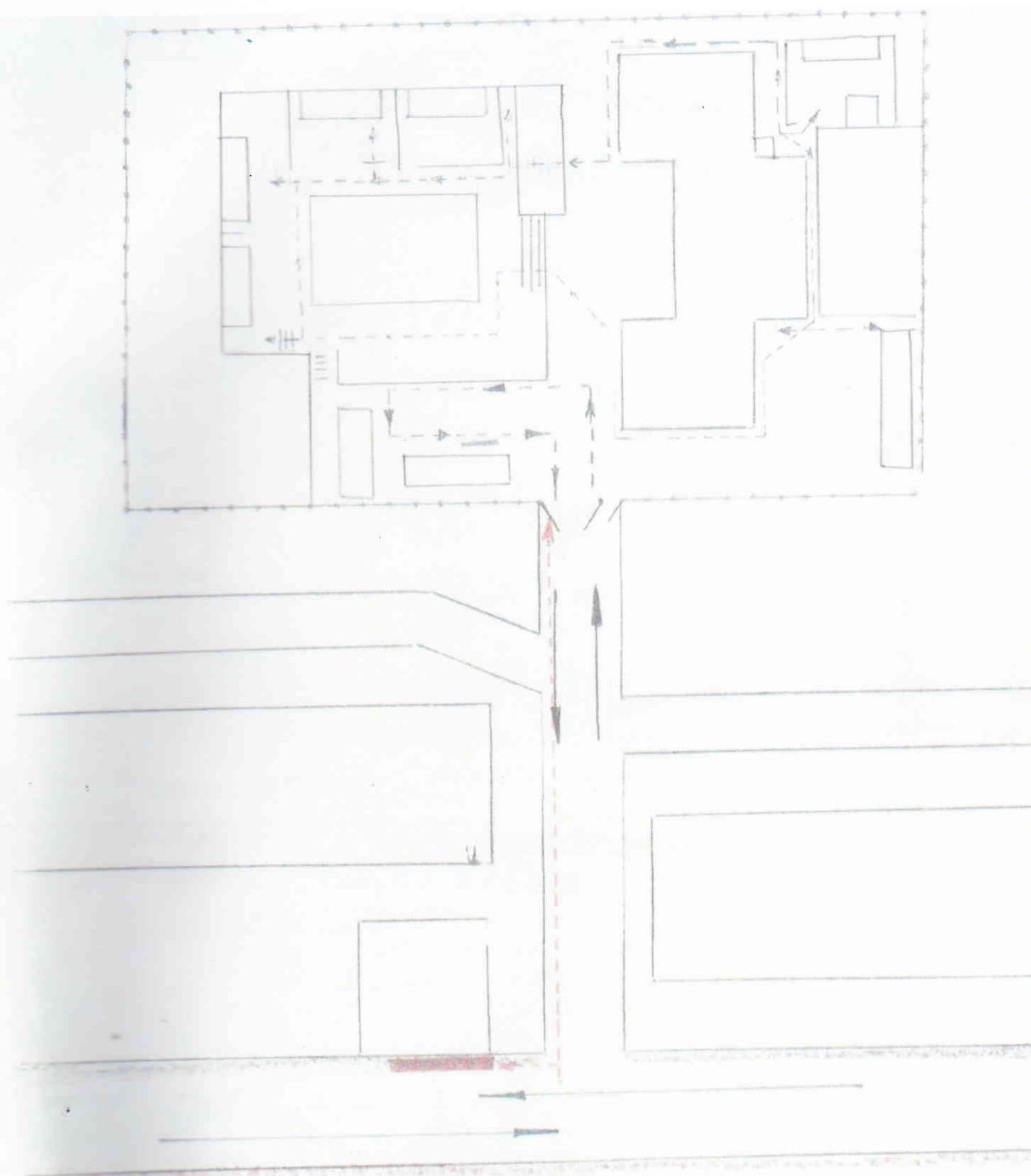


**Пути движения транспортных средств к местам разгрузки/погрузки и рекомендуемые пути передвижения детей по территории образовательного учреждения**



- Выход грузовых транспортных средств
- - - Движение грузовых транспортных средств по территории ОУ
- - - Движение детей по территории ОУ
- Места разгрузки/погрузки

## Безопасное расположение остановки автобуса у ДОУ



Остановка автобуса



Направление движения детей к автобусу